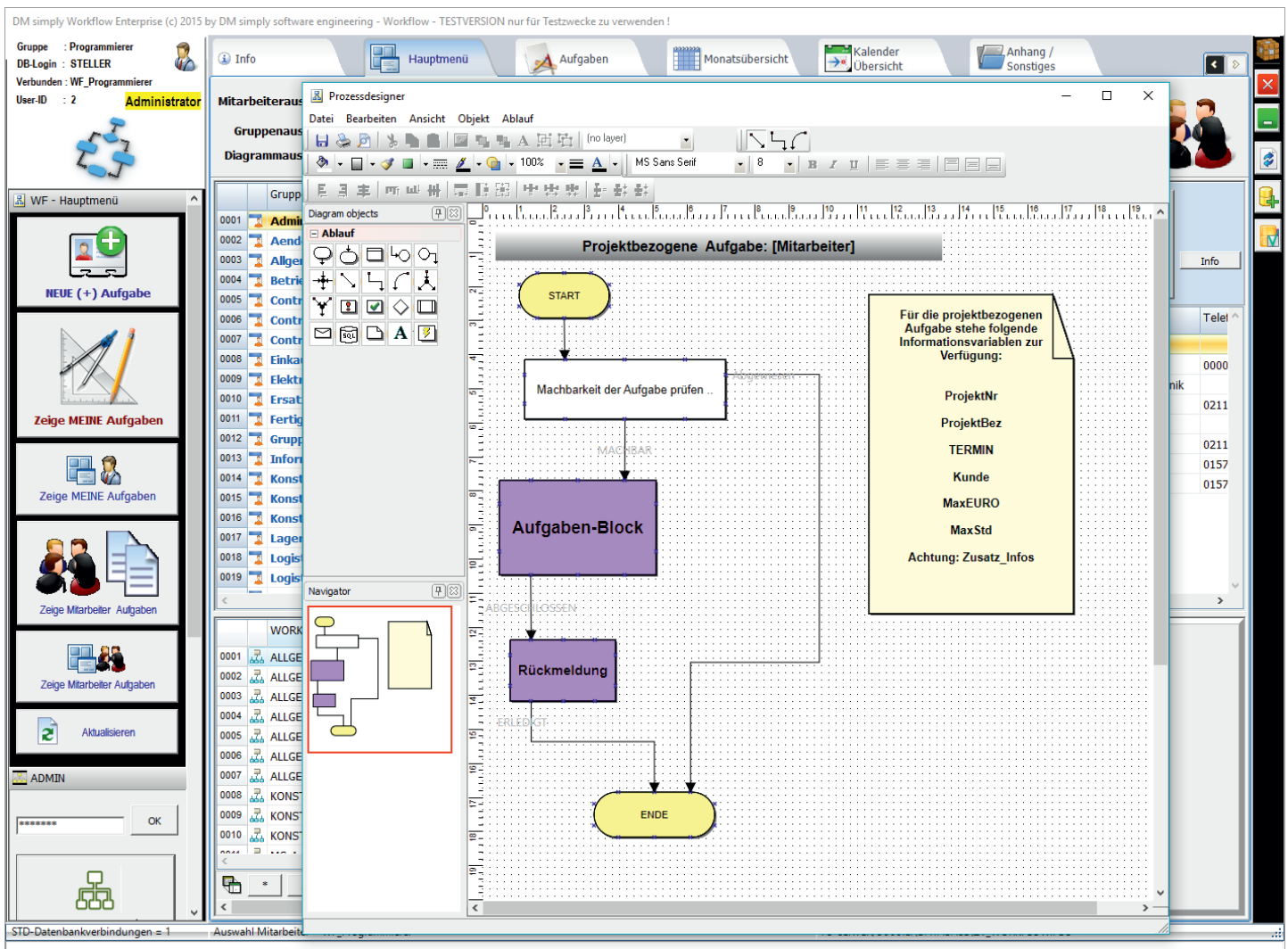


# DM simply Workflow © 2015, das PROZESSMANAGEMENT



Das Workflowmodul ist eine *Arbeitsablaufverwaltung* von **DM simply software** und beinhaltet neben dem allgemeinen verteilen von Aufgaben an Mitarbeiter, z.B. auch das Prüf- und Freigabewesen in einem Freigabeprozess.

Ein Prozessstyp wird in Form eines Ablaufdiagramms durch den Anwender ausgewählt und durch **DM simply WORKFLOW** © ausgeführt. Der aktuelle Prozessstatus kann jederzeit visuell am Ablaufdiagramm erkannt werden. An einem Aufgabenprozess können mehrere nachfolgende Mitarbeiter beteiligt sein. Auch parallele ablaufende Arbeitsprozesse bei mehreren Mitarbeitern sind möglich. Der Anwender verwendet vordefinierte, firmenspezifische Ablaufdiagramme. Diese sind im Vorfeld von einem KeyUser erarbeitet, getestet und zentral hinterlegt worden.

Das **DM simply WORKFLOW** ist ein datenbankgestütztes Programm für die Ausführungsunterstützung von Organisationsprozessen. Es wird also als Workflowmanagementsystem die Durchführung Ihrer Prozesse unterstützen, was sich aber nicht auf Unterstützungsprozesse wie den oben erwähnten Freigabeprozess beschränkt. Alle denkbaren Organisationsprozesse sind möglich. Während **DM simply PDM** als Datenmanagement die Hauptaufgabe hat zu archivieren, verwalten, etc., greift **DM simply Workflow** als Workflowmanagementsystem die Prozessorientierung auf und unterstützen den Ablauf durch die Datenbankverwaltung der Prozessschritte. Jedoch verschwimmen die Grenzen zwischen den verschiedenen Systemen zunehmend, da die Funktionsintegration immer weiter voranschreitet und wie bereits schon mal erwähnt, in dem Konzept eines Product Lifecycle Managements (PLM) zusammengefasst wird.

**DM simply PDM** und **DM simply WORKFLOW** arbeiten eng „verzahnt“ zusammen.

Mit dem **DM simply WORKFLOW Enterprise** © können Sie Geschäftsprozesse auf einfache Weise definieren. Dies können einfache Freigabe- oder Genehmigungsverfahren sein oder auch komplexere Geschäftsprozesse, wie die Anlage eines neuen Kundenprojektes und die damit zusammenhängende Koordination der beteiligten Abteilungen. Besonders effizient kann der Workflow eingesetzt werden, wenn Arbeitsabläufe immer wieder durchlaufen werden müssen oder ein Geschäftsprozess eine Vielzahl von Bearbeitern in einer genau definierten Reihenfolge benötigt. Einmal angelegte firmenspezifische Ablaufdiagramme können immer wieder verwendet werden, oder nachträglich erweitert und / oder optimiert werden.

Sie können **DM simply WORKFLOW** auch einsetzen, um auf Fehler und Ausnahmesituationen in einem laufenden Geschäftsprozess zu reagieren. Wenn Sie einen Workflow starten dann kann es sein, das ein vorher festgelegtes Ereigniss eintritt, das bei einer automatischen Prüfung auf festgelegte Fehler reagiert wird. Eine automatische e-Mail an einen Vorgesetzten kann dann eine praktikable Reaktion des Programms sein.

Dies wird alles in einem firmenspezifische Ablaufdiagramme definiert. **DM simply WORKFLOW Enterprise** stellt Ihnen zahlreiche vordefinierte Workflows zur Verfügung, die vordefinierte Geschäftsprozesse abbilden. Diese Workflows können Sie ohne Implementierungsaufwand einsetzen und sofort verwenden.

DM simply Workflow Enterprise (c) 2015 by DM simply software engineering - Workflow - TESTVERSION nur für Testzwecke zu verwenden!

Gruppe : Programmierer  
DB-Login : STELLER  
Verbunden : WF\_Programmierer  
User-ID : 2 21.01.2017

Info Hauptmenü Aufgaben Monatsübersicht Kalender Übersicht Anhang / Sonstiges

Mitarbeiterauswahl: noch keine Auswahl getroffen 0 WF Bezugswert: Projektbezeichnung als Bezug: [ProjektBez]  
Variablen TEXT: Bayern Werke neues Projekt  
Registrierte Mitarbeiter: 8

Gruppenauswahl: Allgemein Abteilung  
Diagrammauswahl: ALLGEMEIN\_Startdatum\_Projekt\_festlegen

Gruppenbezeichnung / Abteilung	Hinweis
0001 Administrator	WF Administrator
0002 Aenderungswesen	Änderungswesen in der Firma
0003 Allgemein	Allgemeine Gruppe
0004 Betriebsdatenerfassung	Betriebsdatenerfassung in der Firma
0005 Controlling	Controlling Leitung
0006 Controlling-Bilanzierung	Bilanzierung
0007 Controlling-Financen	Financen
0008 Einkauf	Einkauf in der Firma
0009 Elektrotechnik Konstruktion	Konstruktionsabteilung Elektrotechnik
0010 Ersatzteil Service	Ersatzteil Service in der Firma
0011 Fertigung	Fertigung in der Firma
0012 Gruppenleiter	Gruppenleiter in der Firma
0013 Informationssystem	allgem. Informationssystem in der Firma
0014 Konstruktion	Konstruktionsabteilung Leitung
0015 Konstruktion-Elektrik	Elektrische Konstruktion
0016 Konstruktion-Mechanik	Mechanische Konstruktion
0017 Lager	Lagerwirtschaft in der Firma

Mitarbeiter	E-Mail	GRUPPE
0001 Alfred Steller	steller@tbuero.de	Konstruktion
0002 Einkaufbeauftragter	support@dm-simply.de	Einkauf
0003 Eric van Gansewinkel	EnricvanGansewinkel@t-online.de	Konstruktion-Mechanik
0004 Geschäftsleitung	info@dm-simply.de	Manager
0005 Mueller, Praktikant	Global@dm-simply.com	Allgemein
0006 Versandbeauftragter	versand@tbuero.de	Versand
0007 WF_Admin	support@dm-simply.de	Administrator
0008 WF_Programmierer	support@dm-simply.de	Programmierer

WORKFLOW Diagramme [ MG = Mitarbeitergruppe ]

0001 ALLGEMEIN_Allgemeine_Aufgabe
0002 ALLGEMEIN_Aufgabe_mit_Projektbezug
0003 ALLGEMEIN_Aufgabe_mit_Projektbezug_und_ZusatzInfo
0004 ALLGEMEIN_Aufgabe_mit_eMail
0005 ALLGEMEIN_Einfache_Aufgabe
0006 ALLGEMEIN_Ersatzteilauftrag
0007 ALLGEMEIN_Startdatum_Projekt_festlegen
0008 KONSTRUKTION_MODELL_Freigabe_mit_Projektbezug
0009 KONSTRUKTION_ZEICHNUNG_Freigabe_mit_Projektbezug

Ein Startdatum für ein neues Projekt festlegen

```

graph TD
    START([START]) --> TASK[Aufgabe: Start datum für Projekt festlegen]
    TASK --> END([ERLEDIGT])
    TASK --- NOTE[Termin für künftige Meeting festlegen]
  
```

STD-Datenbankverbindungen = 1 Auswahl Mitarbeiter = WF\_Programmierer FB-SERVER\3060-E\DATABASE\ZV\_WORKFLOW.FDB

Nachfolgende Funktionalitäten stehen zur Verfügung:

- grafische Definition der Prozesse
- Anwenderverwaltung
- Gruppen und / oder Abteilungsverwaltung
- Neue Aufgaben für Anwender oder Gruppen definieren
- Neue Aufgaben mit Terminvorgabe
- Aufgaben können Aktionen (Nachrichten, E-Mails oder andere Aufgaben) auslösen
- Aufgaben können erforderliche Prüfungen enthalten
- firmenspezifische Scripte können zu definierten Aufgaben „ablaufen“
- automatische Aktualisierung der Aufgaben beim Anwender PC
- eigene Aufgaben einsehen
- andere Aufgaben einsehen
- Anhänge werden mit verwaltet, integrierte Dokumentenverwaltung
- Terminverwaltung, lokale oder globale Termine
- Kalenderfunktionen
- umfangreiche deutsche Dokumentation mit Beispielen, Beschreibung der Scriptsprache
- Schulungsvideos

**DM simply software engineering**  
Am Trippelsberg 92, Im Sirius Business Park, 40589 Düsseldorf-Süd (Reisholz)

www.dm-simply.de - info@dm-simply.de

Wirtschaftlichkeit im CAD-Umfeld  
mit unserem Produkt Daten Management ...



**DM simply PDM**  
www.DM-simply.de